

# OKミラー取扱説明書

この度は鏡の販売.comをご利用いただきありがとうございます。  
お買い上げいただきましたOKミラーを安全かつ最適な状態でお使いいただくために  
この取扱説明書をよくお読みいただき、正しいお取扱いをお願いいたします。

## 安全のために必ずお守りください。

お客様や他の人々の危害や財産への損害を未然に防止するために、次のような表示をしています。



やってはいけない  
禁止事項



しなければいけない  
強制事項



### 警告

死亡または重傷などを負う可能性が想定される内容です



#### 鏡を屋外で使用しないでください。

風により鏡が落下する恐れがあり、破損や怪我の原因になります。  
また、雨や直射日光などで商品が劣化する可能性があります。



#### 湿気が多い場所・水のかかる場所へは設置しないでください。

商品が劣化する可能性があります。



#### 強い衝撃を与えないでください。

強い力で押しったり、ボールが当たったりすると鏡が落下し、破損や怪我の原因になります。



#### 高い場所や壁面の強度が不十分な場所には設置しないでください。

鏡が落下し、破損や怪我の原因になります。



#### 固形または粉末の塩素系洗剤や漂白剤・ヌメリ取り剤は使用しないでください。

水や湿気に反応して発生するガスにより商品が劣化する可能性があります。



#### 本体を設置する際は水平・垂直のレベルを出してから施工を行ってください。

設置仕上がりが悪くなり、安全性にも影響します。



#### 付属のビス・ボードアンカーがお住まいの壁や下地に使用可能か確認してください。

壁や下地の材質により使用できない場合がございます。その場合、適した部材をお客様自身でご用意いただくようお願いいたします。



#### ミラー固定ネジを打つ部分には、取付用下地(12ミリ以上の合板または厚み30ミリ以上の硬い木材)を取付けてから設置してください。

本体が脱落して事故につながります。



#### 組立設置完了後は、がたつきやゆるみがないことを必ず確認してください。

鏡が落下し、破損や怪我の原因になります。



#### 取付金具のビス等がゆるんでいないか定期的に点検してください。

鏡が落下し、破損や怪我の原因になります。

お手入れ方法:乾いた柔らかい布で定期的に拭いてください。

廃棄方法:粗大ゴミとして処分してください。(地域のルールに従ってください)

商品に関するお問い合わせはこちら

鏡の販売.com

通話料無料

0120-12-5509

営業時間:9:00~18:00 / 定休日:日曜・祝日

<https://www.e-kagami.com/>



# 取付方法 壁掛けする場合

## 使用部品



壁側ドック



ドック金具用ビス  
長め丸ビスタイプ



水平器



ボード  
アンカー



壁側マグネット受け  
2個



マグネット受け  
金具用ビス  
短め皿ビスタイプ

※お住まいの壁や下地の材質により、付属のビス・ボードアンカーの強度が弱くなったり、使用できない場合がございます。付属品が使用できない場合は、壁や下地に適した部材をお客様自身でご用意いただくようお願いいたします。

## 動画でも取付方法を解説しています！



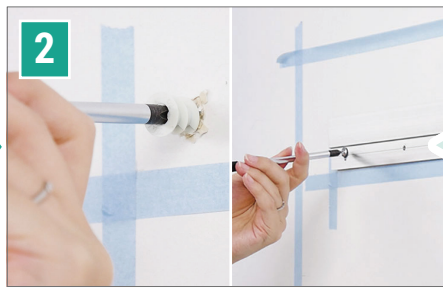
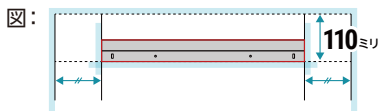
取付が不安…という方でも安心！  
QRコードから動画をご覧ください。

[https://www.youtube.com/watch?v=DjGIF\\_S\\_wb8](https://www.youtube.com/watch?v=DjGIF_S_wb8)



気泡が中心にあればOK!

鏡の取付位置にマスキングテープで印をつけた後、図を参考にドック金具の取付位置と穴あけ位置を決め、水平を確認しながら印をつける

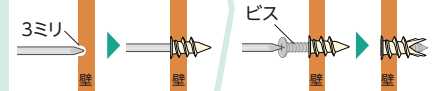


穴あけ位置に石膏ボード用アンカーを取り付けた後、ドック金具の両端だけをドック金具用ビスで固定する

※壁に下地がある場合アンカーは不要です

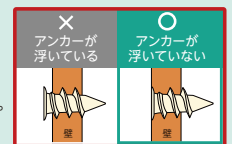
### 石膏ボード用アンカーの取付方法

- ①プラスドライバーで3ミリ程度の下穴を開け、アンカーが壁と面になるまで埋め込む
- ②ビスをセットし、ドライバーでねじ込むことで4点のアームが開き、しっかり固定される



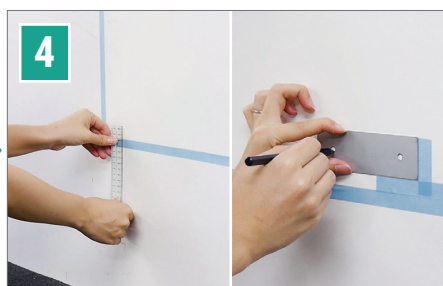
※アンカーは必ず壁と面になるよう設置する

金具の強度が弱くなり鏡が落下する原因となります。また、鏡の写り(映像)の歪みの原因となります。

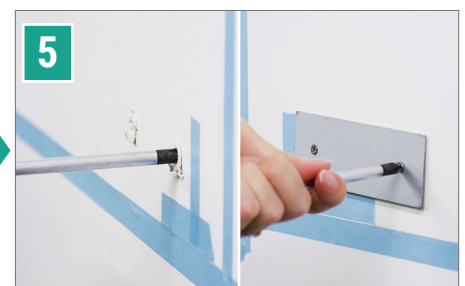
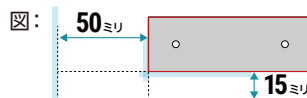


一度鏡を乗せてみて傾きや歪みがないか確認し、問題がなければ残りのドック金具用ビスも取り付ける

※ドック金具は壁と隙間なく固定してください。



図を参考に、マグネット受け金具の取付位置と穴あけ位置に印をつける



石膏ボード用アンカーを穴位置に取り付け、マグネット受け金具用ビスで金具を固定する



印を剥がし鏡を取り付けて完成！

### 上部のドックを掛けてから下部をマグネットで固定してください



- ①ドック金具に引っ掛ける
- ②しっかり固定されるか確認する
- ③マグネット受け金具に鏡を近づける
- ④しっかり固定されるか確認する

# 取付方法 床置きする場合

使用  
部品



ボード  
アンカー



壁側マグネット受け  
2個



マグネット受け  
金具用ビス

短め皿ビスタイプ



クッション  
シール

※お住まいの壁や下地の材質により、付属のビス・ボードアンカーの強度が弱くなったり、使用できない場合がございます。付属品が使用できない場合は、壁や下地に適した部材をお客様自身でご用意いただくようお願いいたします。

動画でも取付方法を  
解説しています！



取付が不安…という方でも安心！  
QRコードから動画をご覧ください。

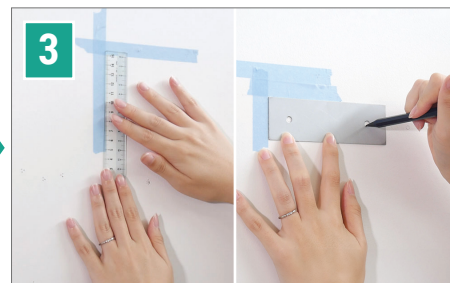
[https://www.youtube.com/watch?v=V8SK0\\_f-GXg](https://www.youtube.com/watch?v=V8SK0_f-GXg)



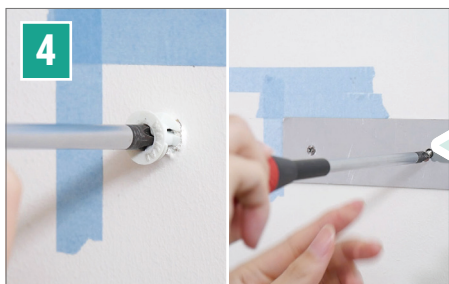
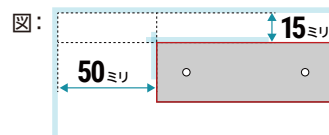
鏡の取付位置を決めた後マスキングテープで印をつける



鏡を一度取り外す



図を参考に、マグネット受け金具の取付位置と穴あけ位置に印をつける



穴あけ位置に石膏ボード用アンカーを取り付けた後、マグネット受け金具用ビスで金具を固定する

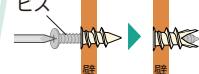
※下地がある壁の場合アンカーは不要です

## 石膏ボード用アンカーの取付方法

①プラスドライバーで3ミリ程度の下穴を開け、アンカーが壁と面一になるまで埋め込む

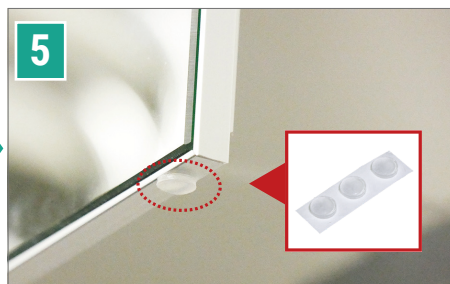
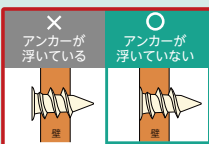


②ビスをセットし、ドライバーでねじ込むことで4点のアームが開き、しっかり固定される



※アンカーは必ず壁と面一になるよう設置する

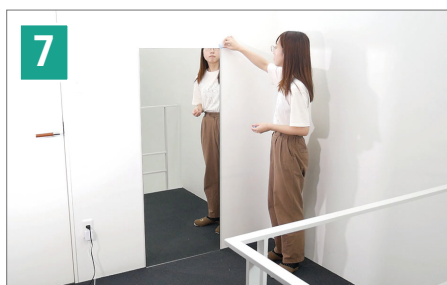
金具の強度が弱くなり鏡が転倒する原因となります。また、鏡の写り(映像)の歪みの原因となります。



設置時に床に傷が付くのを防ぐため、床に接する部分にクッションシールを貼り付ける



鏡を設置し、マグネットで鏡がしっかり固定されるか確認する



印を剥がして完成！